



INFORME DE GESTIÓN BIC

2025

Framing Colombia S.A.S. BIC

Una empresa de:



INTRODUCCIÓN

Aunque somos una PYME, en Colframe hemos conseguido dejar una huella positiva en nuestros grupos de interés, actuando siempre dentro de nuestras capacidades y recursos disponibles. Nuestra visión permanece firme, y este informe del año 2024 evidencia el compromiso constante de la organización con sus valores y propósito. Desde su fundación, FRAMING COLOMBIA S.A.S BIC ha mostrado un interés genuino en desarrollar sus operaciones bajo principios de sostenibilidad y responsabilidad social.

INFORME GESTION BIC 2025

Sistema B — versión 6

El Sistema B plantea como objetivo “construir un modelo económico inclusivo, justo y regenerativo para todas las personas y el planeta”, propósito que se alinea plenamente con nuestra visión institucional.

Nuestra compañía decidió adoptar el estándar del Sistema B (versión 6), dado que su enfoque coincide con nuestras metas estratégicas y principios esenciales.



Modelo de Negocio

META

Nos proponemos que al menos el 75% de los insumos y servicios provengan de empresas locales o gestionadas por mujeres y comunidades subrepresentadas.

LOGRO

Actualmente, el 100% de nuestros materiales e insumos se adquieren a proveedores nacionales, incluyendo tanto recursos estratégicos como suministros básicos para la operación.

OUTSOURCING

En cuanto a servicios tercerizados, trabajamos con pequeñas empresas familiares que cubren la totalidad del apoyo en áreas como asesoría legal, contabilidad, seguridad y salud en el trabajo, y gestión de redes sociales.

DIMENSION 1 DE 5

GOBIERNO CORPORATIVO

Integración de la Misión

Continuamos fortaleciendo la apropiación y comprensión de nuestra misión institucional, con el fin de dar sentido a nuestras funciones desde una perspectiva social y personal. Compartimos de manera constante los resultados y progresos de la organización, resaltando la importancia de nuestra labor en el cumplimiento de las metas y la misión.



DIMENSION 1 DE 5

GOBIERNO CORPORATIVO

Reuniones y capacitaciones

La empresa comunica de manera clara y transparente a todo el equipo los avances y retos institucionales. Esta práctica se realiza cada semestre, lo que permite alinear expectativas y consolidar esfuerzos colectivos para alcanzar los objetivos y superar los desafíos.



DIMENSION 2 DE 5

PRÁCTICAS LABORALES

Bienestar y condiciones dignas

82%

Talento joven

100%

Cumplimiento legal

+20

Familias beneficiadas

Aseguramos salarios justos y condiciones laborales seguras y dignas, cumpliendo plenamente con las obligaciones legales. Creemos que el bienestar laboral se construye mediante ambientes saludables y constructivos, complementados con beneficios adicionales y compensaciones.



DIMENSION 2 DE 5

PRÁCTICAS LABORALES

Fortalecimiento del equipo

La empresa ha crecido con un equipo conformado en un 82% por talento joven, lo que ha enriquecido los procesos productivos y administrativos con nuevas perspectivas. Hemos mantenido la estabilidad laboral frente a los retos comerciales y técnicos, entendiendo estas dinámicas como propias del sector y evitando que afecten negativamente a nuestros colaboradores.



PRÁCTICAS AMBIENTALES

100%

**Material
reciclado o
reutilizado**

80%

**Meta reciclaje
excedentes**

Nos hemos fijado metas claras para reciclar y reutilizar el 80% de nuestros excedentes, aplicándolos en proyectos y actividades internas, con el objetivo de disminuir el impacto de nuestras operaciones en la comunidad.

Además, hemos implementado estrategias sociales como procesos de reciclaje cuyos beneficios se destinan al equipo operativo, y la donación de materiales sobrantes de ferias para apoyar mejoras en viviendas.



PRÁCTICAS COMUNITARIAS

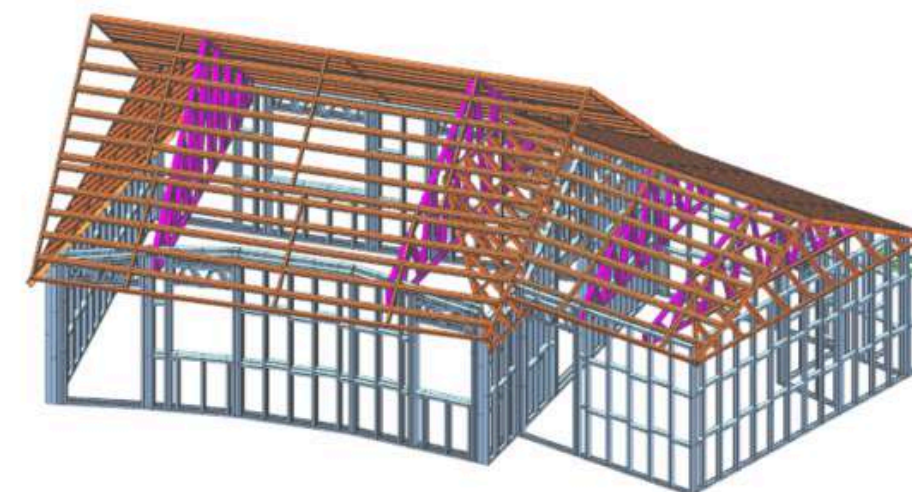
Guiados por nuestro compromiso social, nuestros proyectos generan un impacto positivo en la comunidad, beneficiando escuelas, viviendas VIS/VIP y fundaciones, además de favorecer a más de 20 familias vinculadas a nuestro talento humano. Promovemos la generación de empleo en grupos emprendedores, asignándoles tareas constructivas que les permitan consolidar sus iniciativas y aportar valor mediante la creación de empresa.



DIMENSION 5 DE 5

PROYECTOS EDUCATIVOS

Participamos en al mejoracion de infraestructura de escuelas y espacios de aprendizaje desarrollados en el Catatumbo; y actualmente, avanzamos en nuevos proyectos junto al Fondo de Financiamiento de la Infraestructura Educativa (FFIE), con el objetivo de seguir apoyando la creación de entornos escolares más seguros, modernos y adecuados para la formación de niños y jóvenes.



CONCLUSIÓN

Para FRAMING COLOMBIA S.A.S BIC, el compromiso con lo social y lo sostenible se fortalece a medida que avanza la gestión empresarial. Durante 2024, Colframe consolidó sus procesos y gestionó sus pilares BIC dentro de las posibilidades propias de una PYME. A pesar de los retos, las razones que sustentan su identidad como empresa BIC permanecen vigentes y se robustecen junto con el crecimiento organizacional.



Gracias

Informe de Gestión BIC 2025
Framing Colombia S.A.S. BIC

